



EVROPSKÁ UNIE
Evropské strukturální a investiční fondy
Operační program Výzkum, vývoj a vzdělávání



Demografická studie



SO Praha 7



Tomáš Soukup

Šmeralova 4
170 00 Praha - Bubeneč

IČ: 73534781

Tel: +420 739 358 697

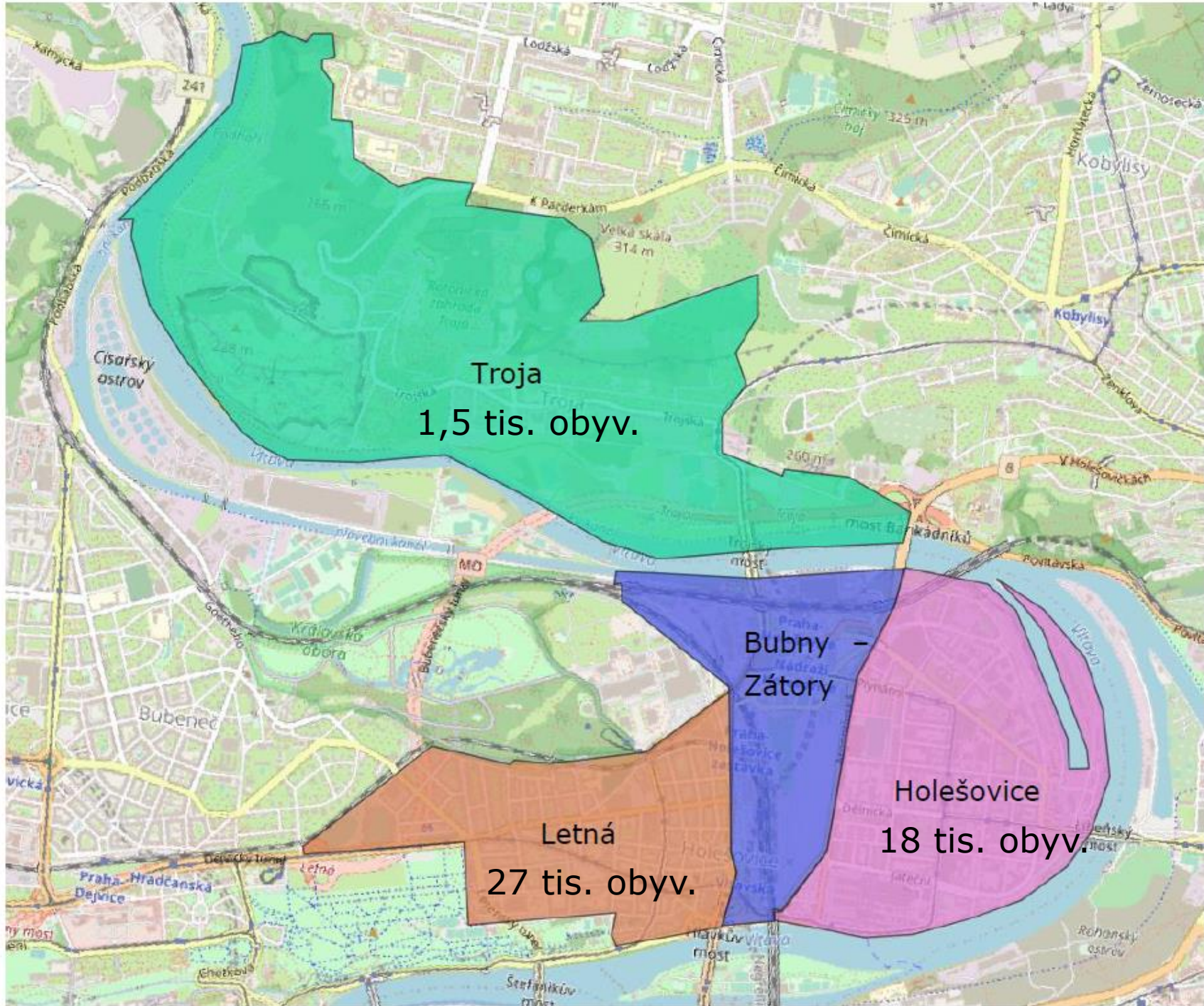
E-mail: info@vyzkumysoukup.cz

www.vyzkumysoukup.cz

Prezentace 5. 11. 2020

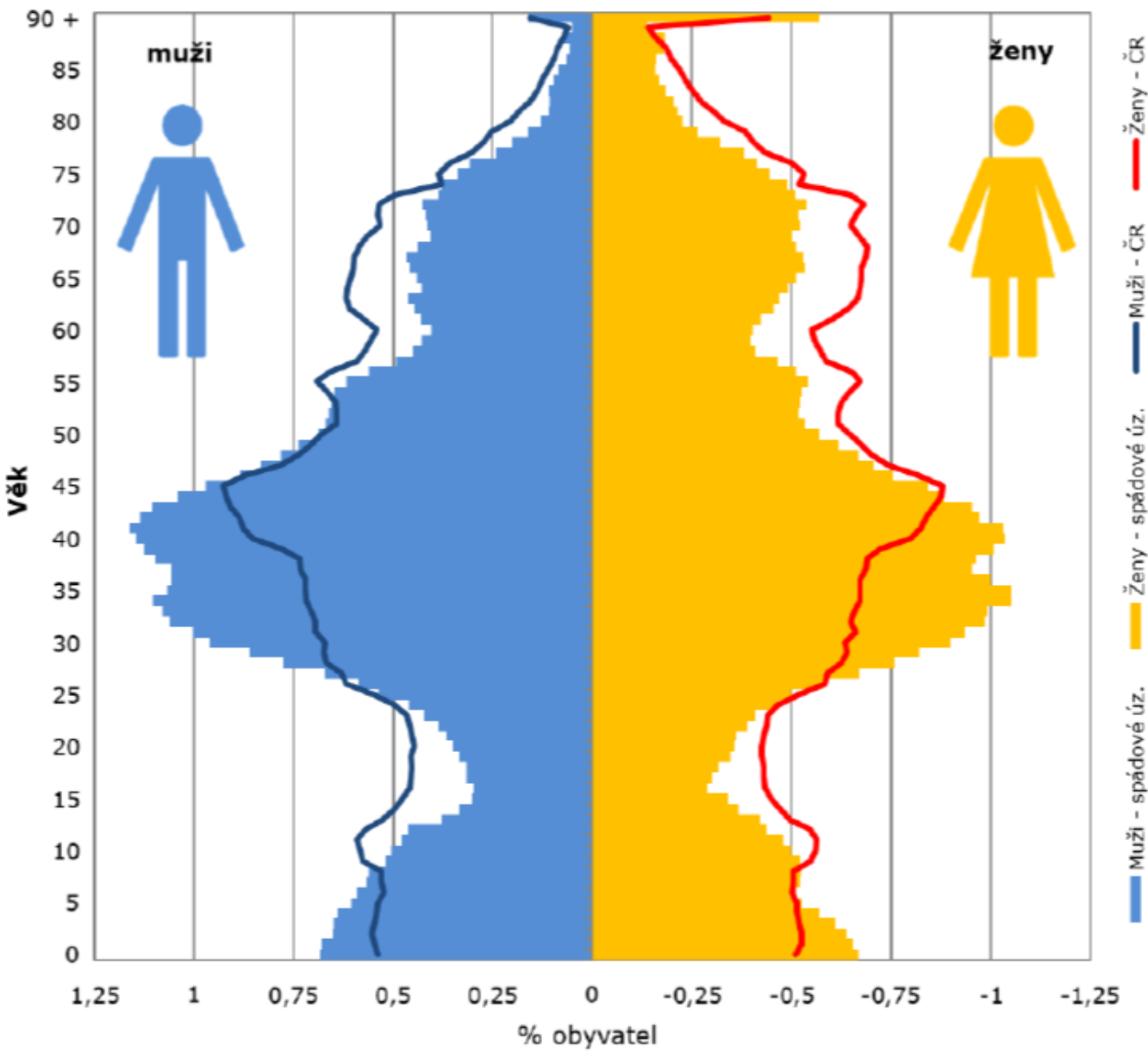
Pro zodpovědné plánování...





Jak počítáme demografickou prognózu

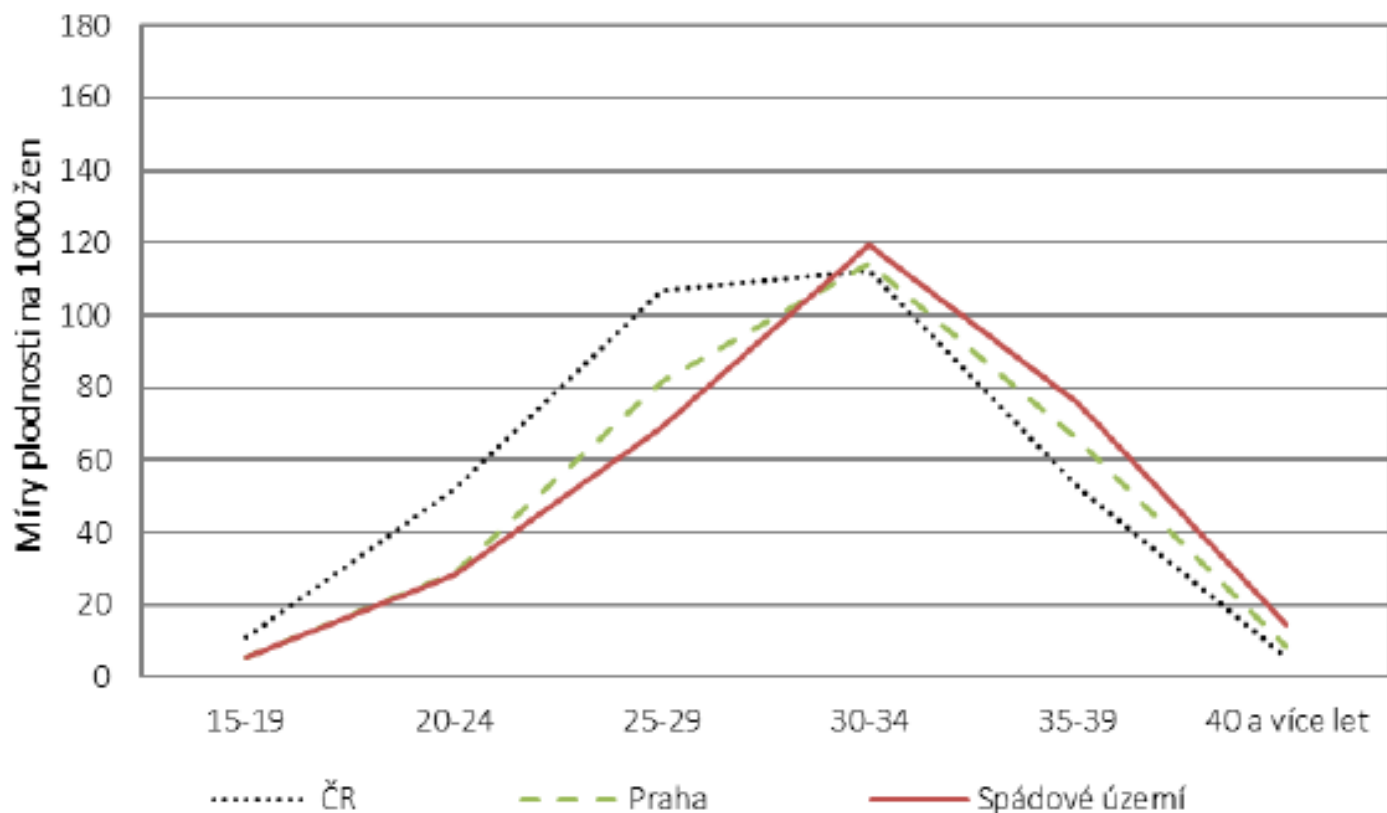
Graf č. 2 Strom života, 31.12.2019



Na 100 dětí do 15 let
připadá 98 seniorů,
(ČR 125)

Zdroj: ČSÚ

Graf č. 3 Míry plodnosti podle věku matky, 2017 - 2019



Zdroj: ČSÚ, výpočet Výzkumy Soukup

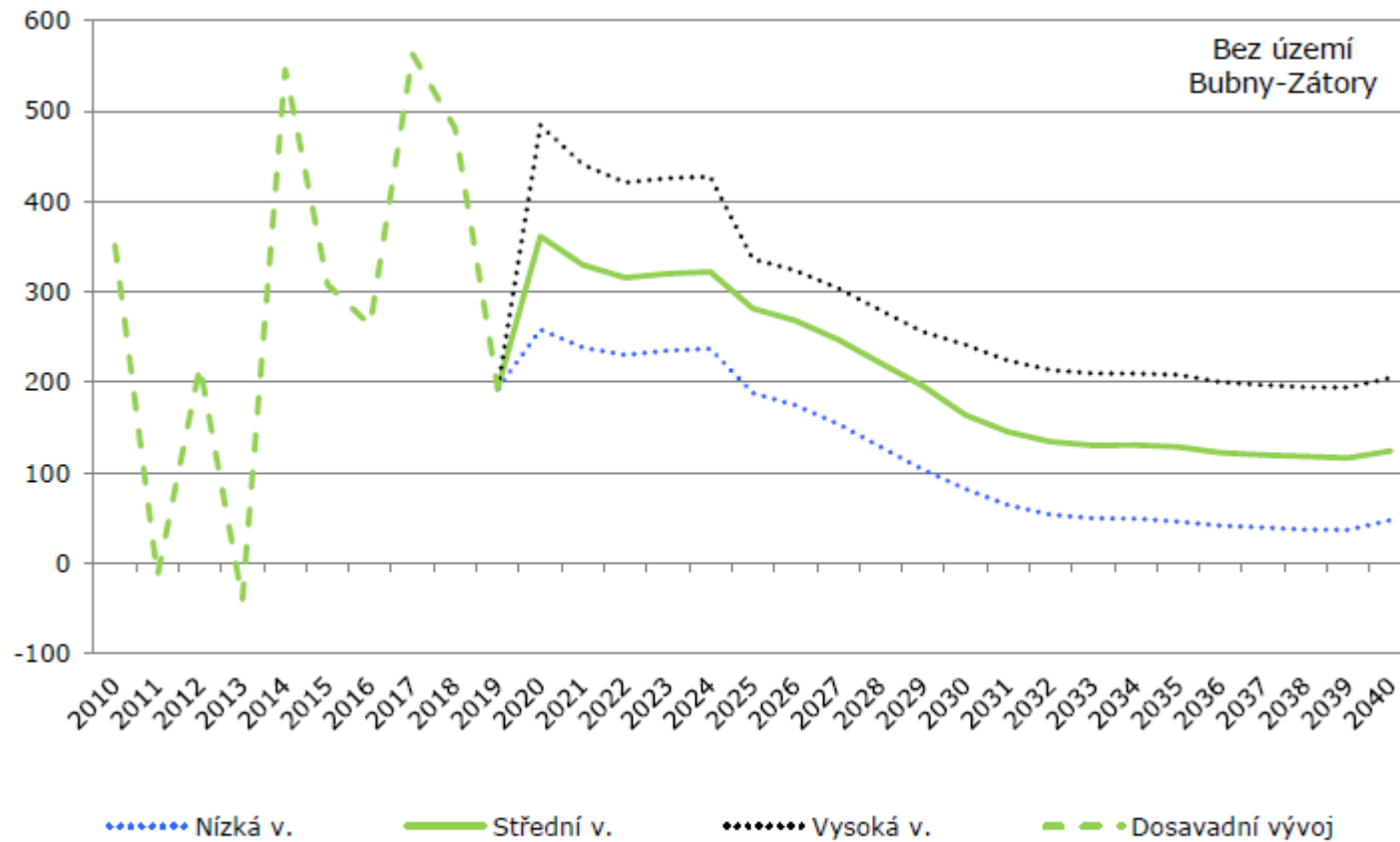
Úhrnná plodnost: 1,59

Tab. č. 9 Parametry budoucí migrace pro roky 2020 - 2040

Varianta	Bytová výstavba	Vnitřní nabídka a poptávka po bydlení	Odhad salda migrace²	Načasování
Holešovice	cca 2 250 BJ	- 165 BJ (zvlášť po roce 2030)	3 800	Průběžně
Letná	cca 525 BJ	- 415 BJ (zvlášť po roce 2030)	200	Průběžně, do roku 2028 nárůst, poté pokles
Troja	cca 225 BJ	- 60 BJ	300	Průběžně
Spádové území – vysoká varianta	cca 4 000 BJ	- 650 BJ	6 000	Průběžně
Spádové území – střední varianta	cca 3 000 BJ	- 650 BJ	4 300	Průběžně
Spádové území – nízká varianta	cca 2 000 BJ	- 650 BJ	2 500	Průběžně
Bubny-Zátory*	cca 10 800 BJ	- 2 600 BJ	14 700	Výstavba rozdělena rovnoměrně do 30 let, dalších 6 let sledujeme vývoj

*Zdroj: Zadavatel, odhad Výzkumy Soukup; * 36 let od první kolaudace*

Graf č. 4 Načasování salda migrace

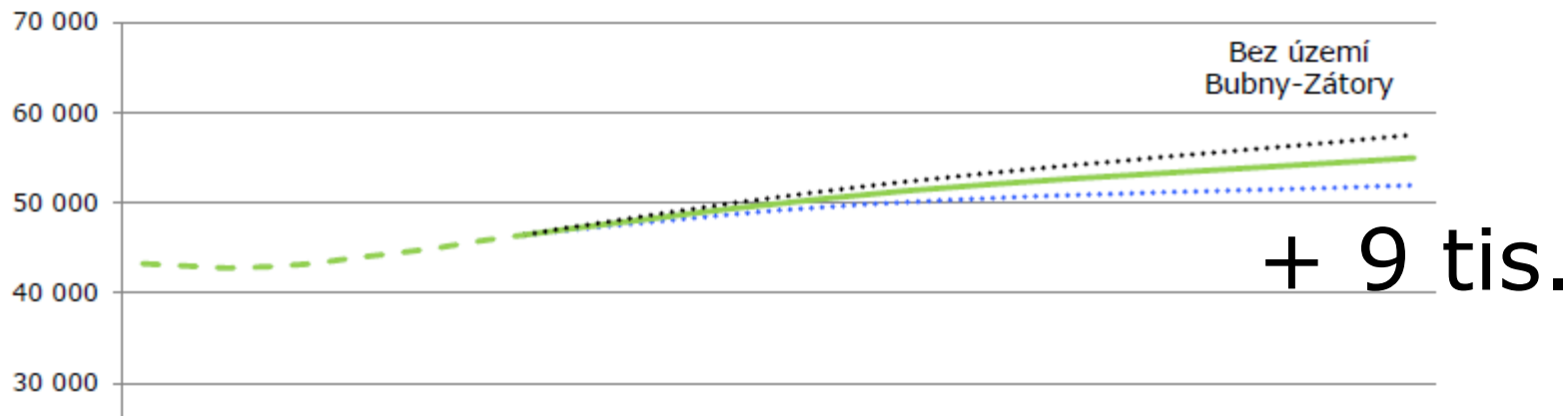


Zdroj: výpočet Výzkumy Soukup

Výsledky prognózy

Celkový počet obyvatel

Graf č. 5 Vývoj celkového počtu obyvatel dle prognózy



Tab. č. 11 Vývoj celkového počtu obyvatel

	2020	2022	2024	2026	2028	2030	2032	2034	2036	2038	2040
Holeš.	18 421	19 166	19 930	20 617	21 264	21 854	22 400	22 920	23 407	23 874	24 331
Letná	27 148	27 525	27 871	28 166	28 381	28 510	28 572	28 610	28 669	28 754	28 867
Troja	1 488	1 543	1 577	1 608	1 636	1 661	1 686	1 710	1 727	1 738	1 756
Celkem*	47 057	48 234	49 378	50 391	51 281	52 026	52 657	53 239	53 803	54 366	54 954

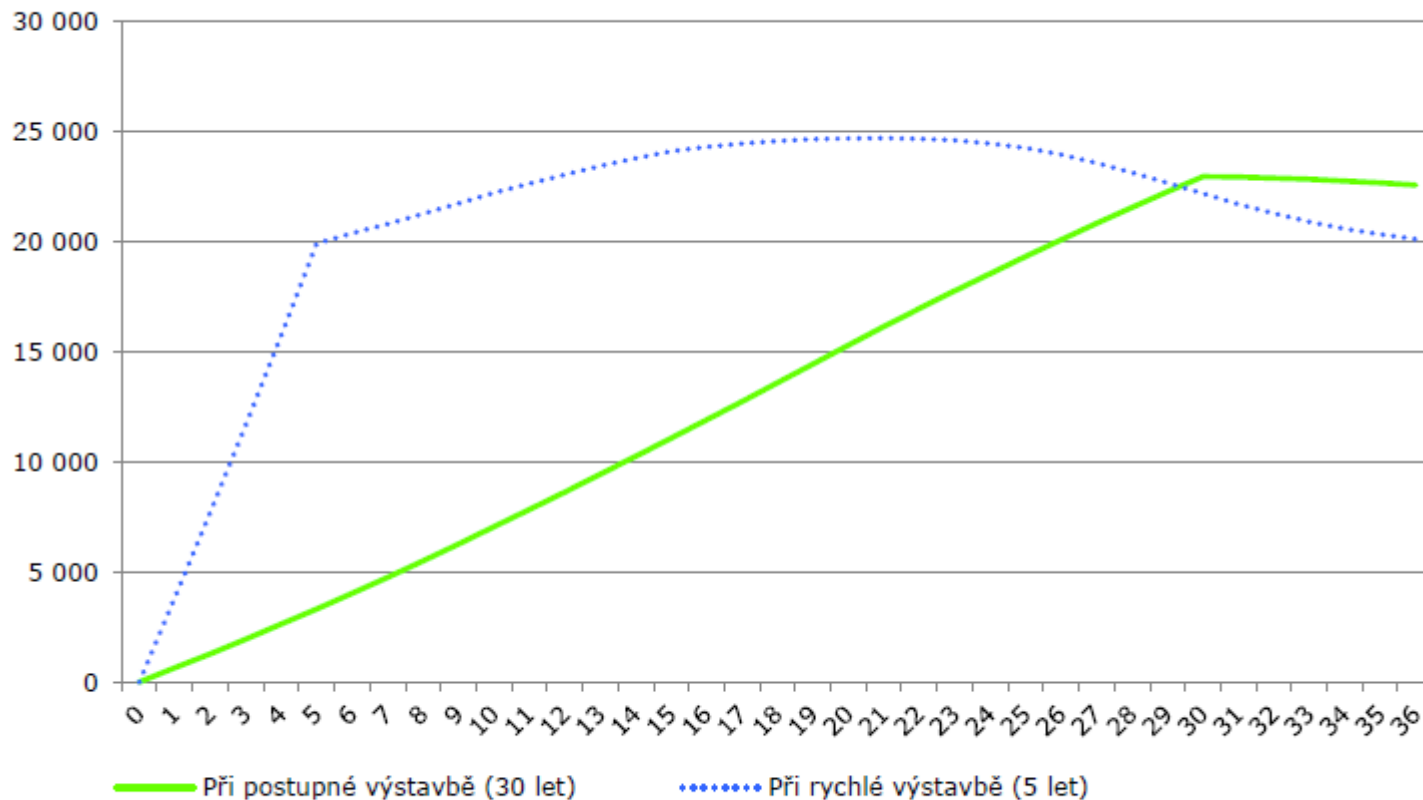
Zdroj: výpočet Výzkumy Soukup; vzhledem k zaokrouhlení se mohou celkové součty mírně lišit;

* střední varianta prognózy

Zdroj: výpočet Výzkumy Soukup

Rozvojové území Bubny - Zátory

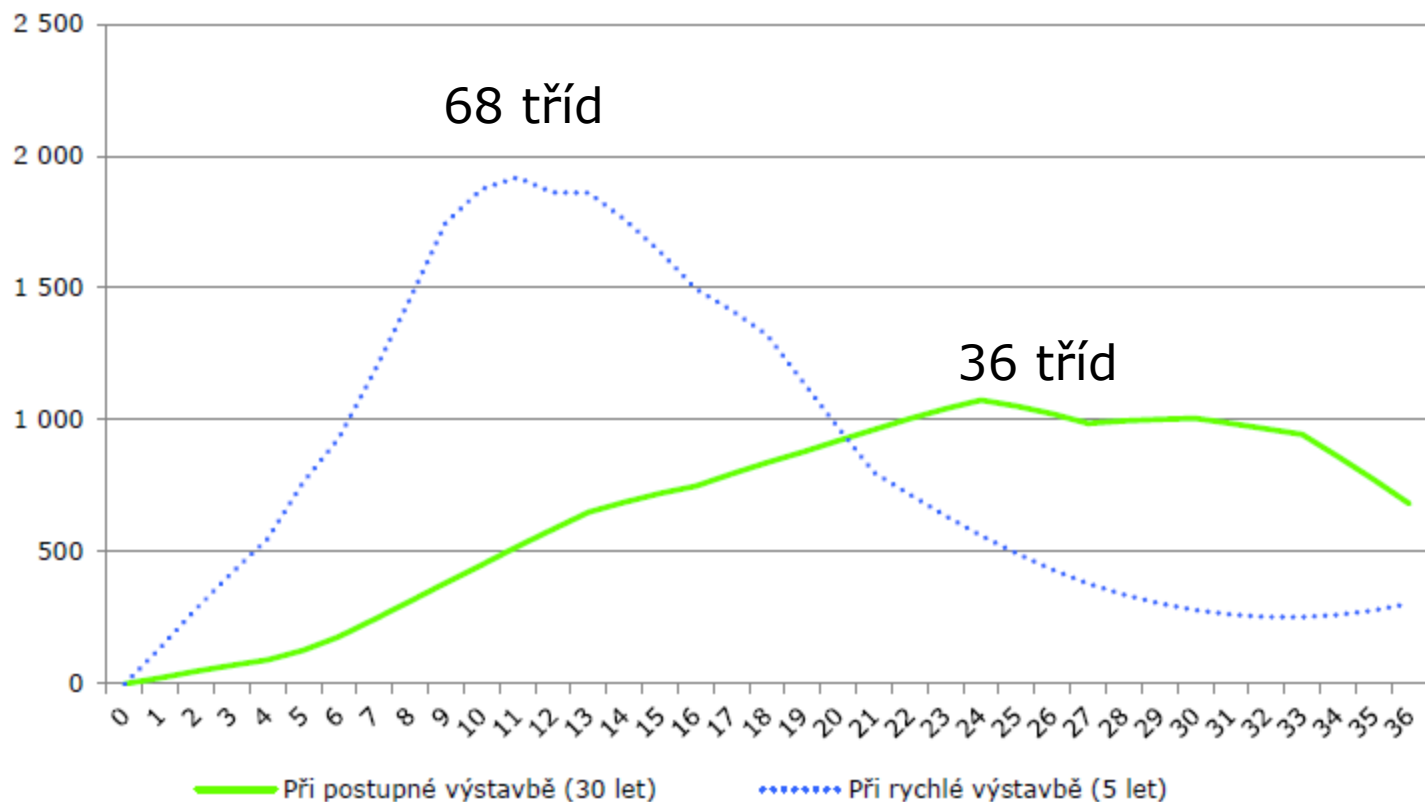
Graf č. 18 Vývoj celkového počtu obyvatel v lokalitě Bubny-Zátory



Zdroj: výpočet Výzkumy Soukup

Rozvojové území Bubny – Zátory - MŠ

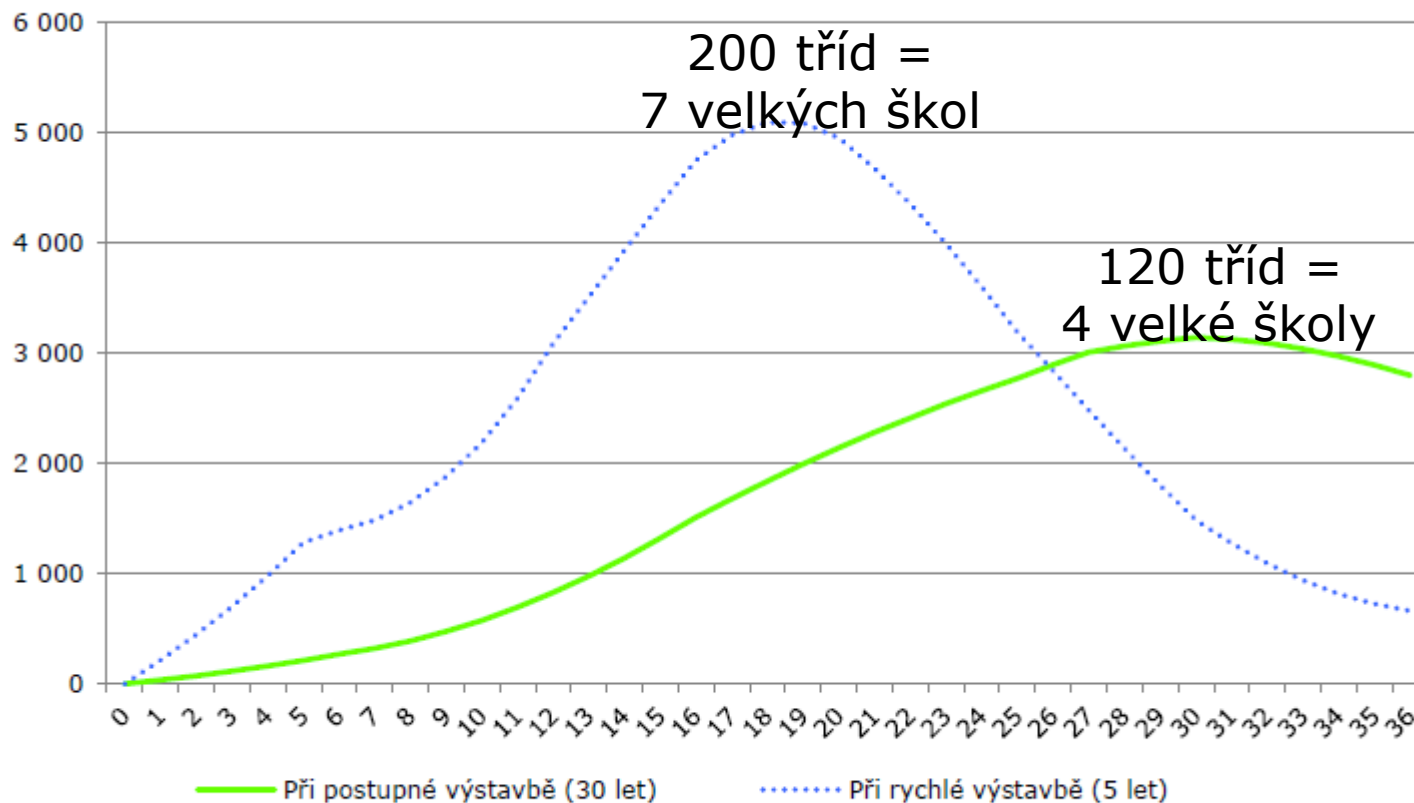
Graf č. 19 Vývoj celkového počtu obyvatel ve věku 3 – 5 let



Zdroj: výpočet Výzkumy Soukup

Rozvojové území Bubny – Zátory - ZŠ

Graf č. 20 Vývoj celkového počtu obyvatel ve věku 6 – 14 let



Zdroj: výpočet Výzkumy Soukup

MŠ (9 MŠ)

Tab. č. 25 Kapacita MŠ ve spádovém území

	Rejstříková (reálná) kapacita	Počet dětí v MŠ ve školním roce 2020/21	Odmítnuto zájemců 2020/21
Holešovice 4x	524 (498)	493	0
Letná 4x	930 (827)	813	0
Troja 1x	60	51	0
Celkem	1 514 (1 385)	1 357	0

Zdroj: Databáze MŠMT, zástupce zadavatele, k 30.9.2020

Index návštěvnosti MŠ

Tab. č. 27 Porovnání počtu dětí v MŠ a dětí s trvalým bydlištěm

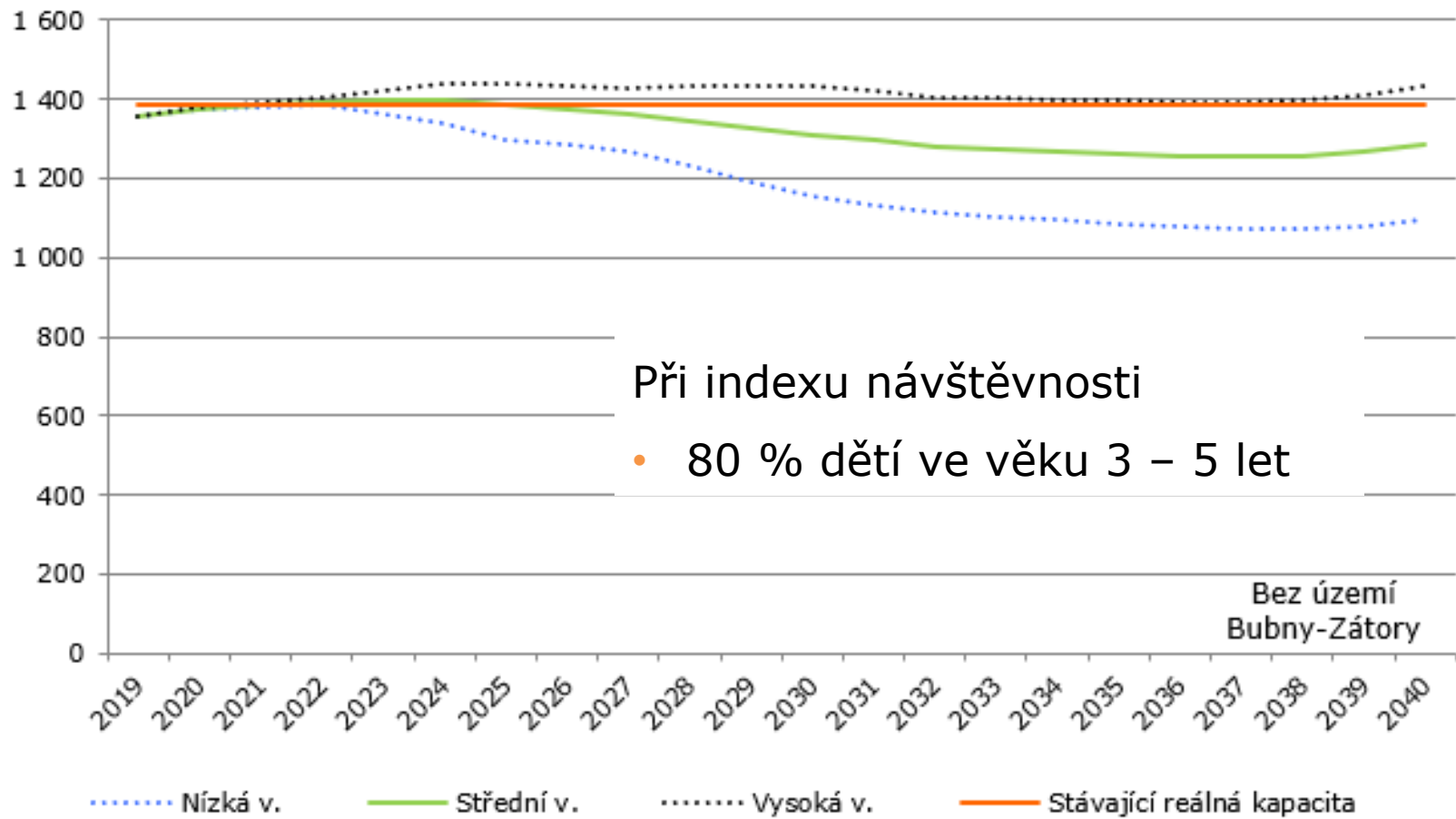
	2018/19	2019/20	2020/21
Počet zájemců o MŠ (navštěvující + případní odmítnutí)*	1 280	1 336	1 357
Počet dětí ve věku 3 - 5 let s trvalým bydlištěm ve spádovém území	1 587	1 656	1 720
Index návštěvnosti	81 %	81 %	79 %

Zdroj: zástupci obcí, ČSÚ, Výzkumy Soukup

* Oprávněný převis, děti tříleté a starší nepřijaté z kapacitních důvodů (nezapočítány přespolní děti a dvouleté).

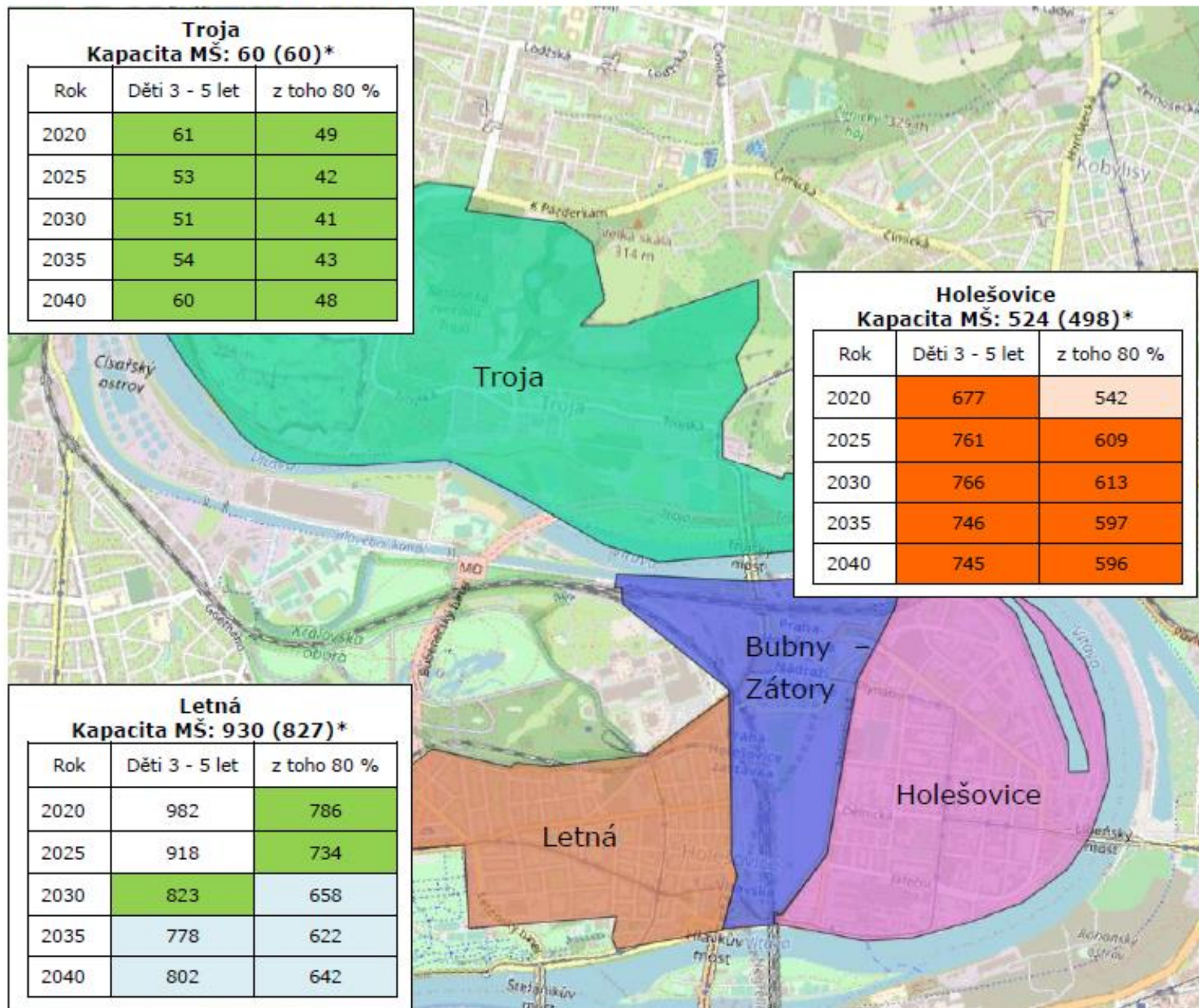
Co dělá zbývajících 350 (20 %) dětí?

Graf č. 21 Odhad vývoje počtu zájemců o MŠ*, spádové území



Zdroj: Výzkumy Soukup; * 80 % 3 – 5 letých

Obr. č. 2 Počet dětí a kapacity MŠ dle lokalit



Zdroj: Výzkumy Soukup; * rejstříková (reálná) kapacita

ZŠ (8 ZŠ)

Tab. č. 28 Kapacita a počty žáků ZŠ – zřízené samosprávou

	Rejstříková (reálná) kapacita	Žáků 2020/21	Žáků bez přípravek 2020/21
Holešovice 3x	1 153 (1 140)	987	948
Letná 4x	2 830 (2 410)	2 520	2 478
Troja 1x	150	145	145
Celkem (8x)	4 133 (3 700)	3 652	3 571 (3 652)*

*Zdroj: Databáze MŠMT, zástupci zadavatele, k 30.9.2020; * včetně 80 dětí v přípravných třídách*

nyní 169 kmenových tříd
max. 190 (po případných rekonstrukcích a ukončení pronájmů)

Index návštěvnosti

Tab. č. 29 Porovnání počtu žáků a počtu dětí s hlášeným pobytem, průměr 2018-20

	1. třída (6 let)	1. stupeň (6 - 10 let)	6. třída (11 let)	2. stupeň (11 - 14 let)
Počet žáků v místních ZŠ	467	2 339	330	1 068
Počet dětí ve spádovém území	514	2 474	434	1 501
Index návštěvnosti	91 %	95 %	76 %	71 %
Průměrný počet žáků na třídu, 2020/21	22,3	22,5	21,2	20,6

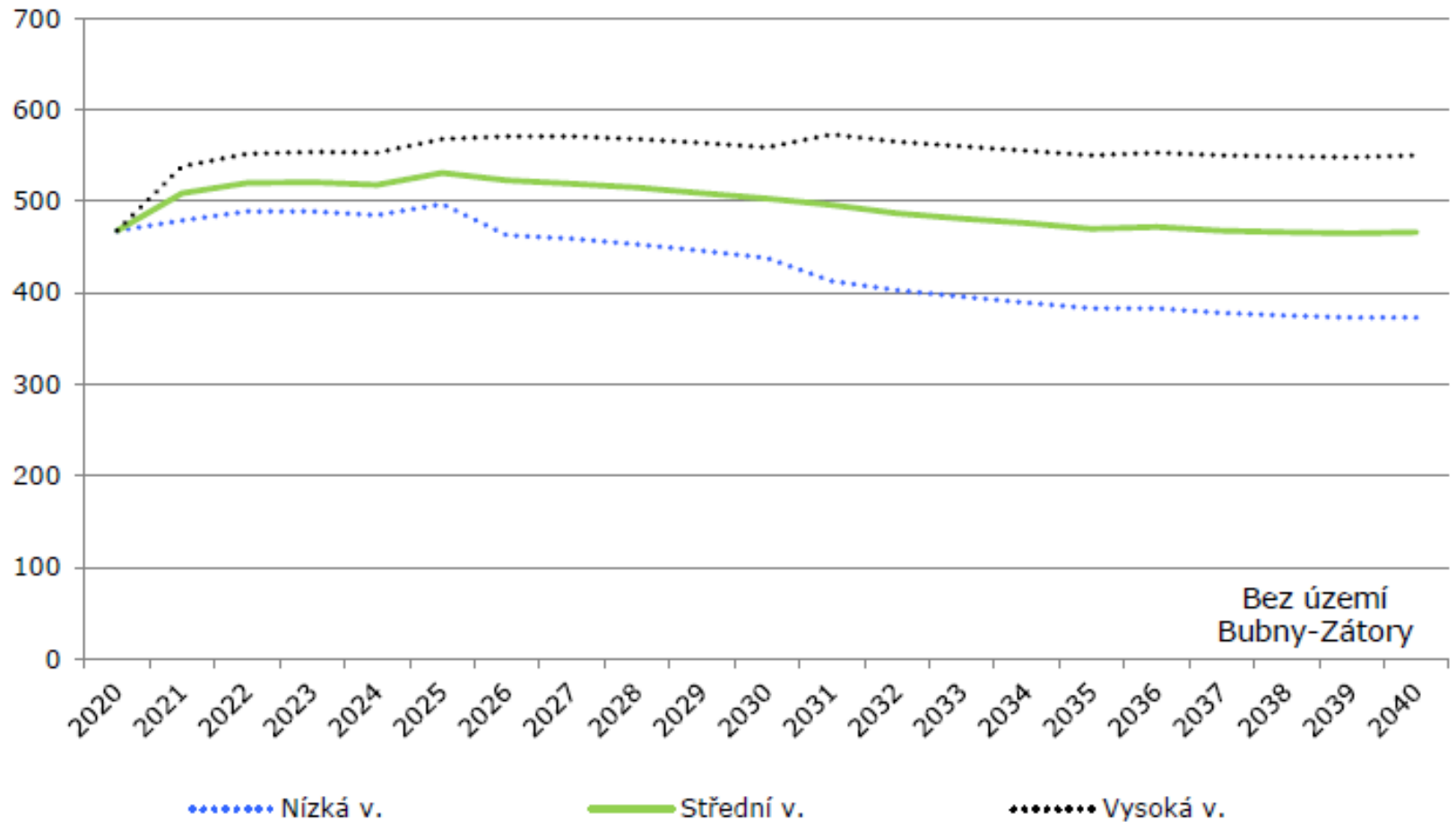
Zdroj: Zástupci zadavatele, Výzkumy Soukup

Tab. č. 30 Parametry plánování kapacity ZŠ na území SO Praha 7

	1. třída (6 let)	6. třída (11 let)
% dětí navštěvujících místní ZŠ – nízká varianta	87 %	72 %
% dětí navštěvujících místní ZŠ – střední varianta	92 %	77 %
% dětí navštěvujících místní ZŠ – vysoká varianta	97 %	82 %
Průměrný počet žáků ve třídě	24	22
Žáků v přípravných třídách	+80 žáků v 5 třídách	

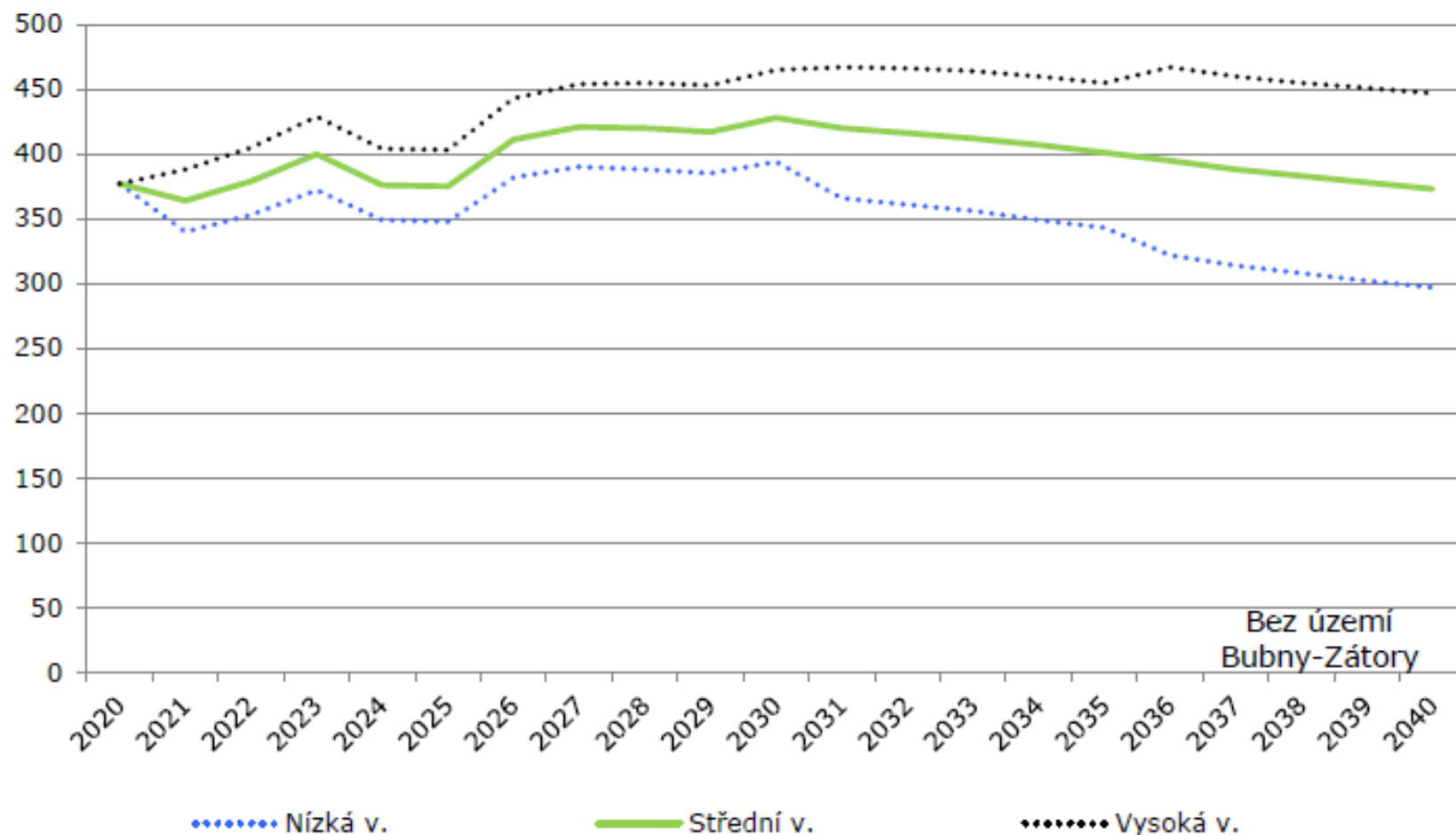
Zdroj: Výzkumy Soukup

Graf č. 23 Odhadovaný počet žáků 1. tříd*



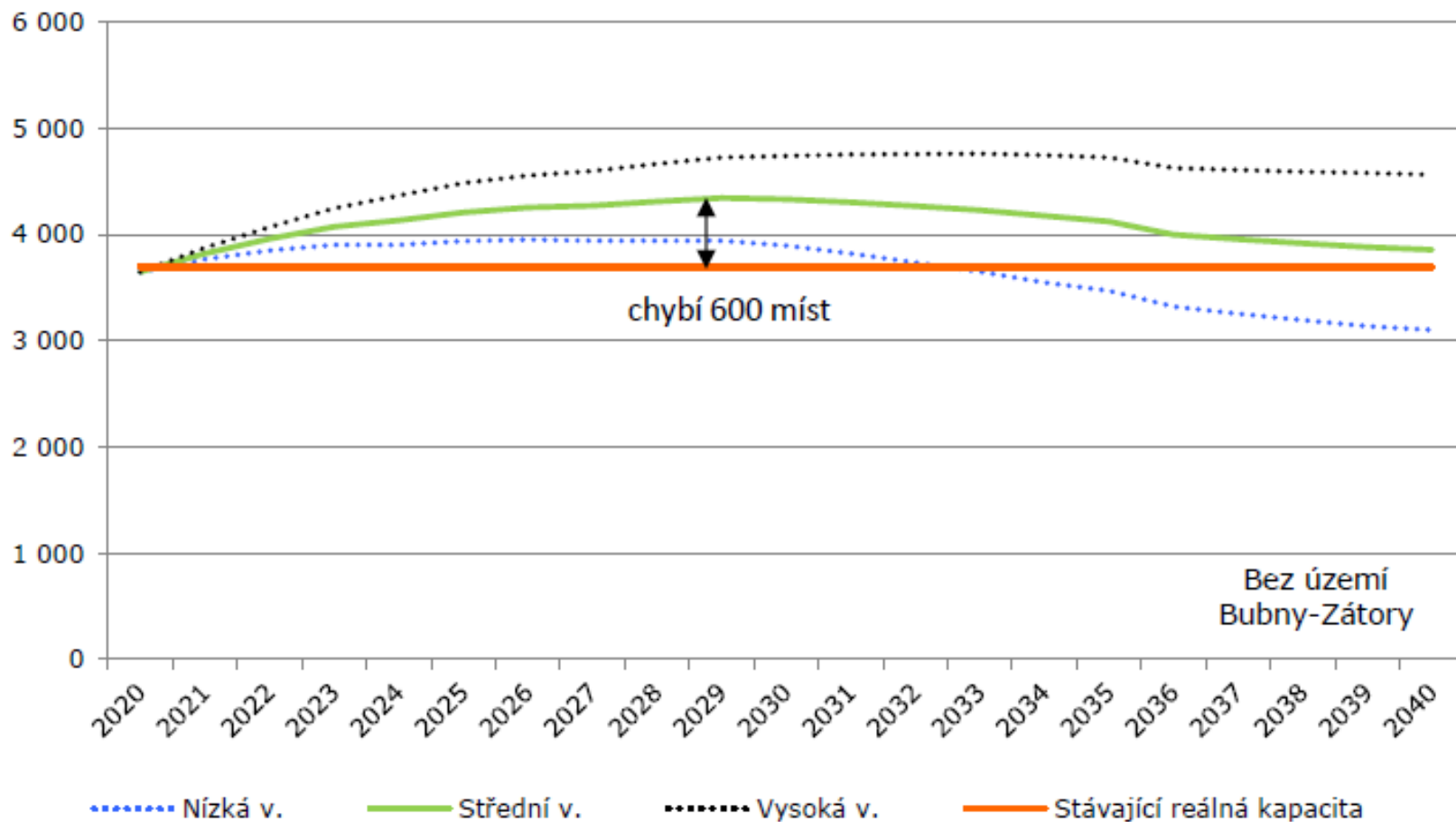
Zdroj: Výzkumy Soukup ; * index návštěvnosti: 87 % nízká varianta, 92 % střední varianta, 97 % vysoká varianta

Graf č. 24 Odhadovaný počet žáků 6. tříd*



Zdroj: výpočet Výzkumy Soukup ; * index návštěvnosti: 70% nízká varianta, 75 % střední varianta, 80 % vysoká varianta

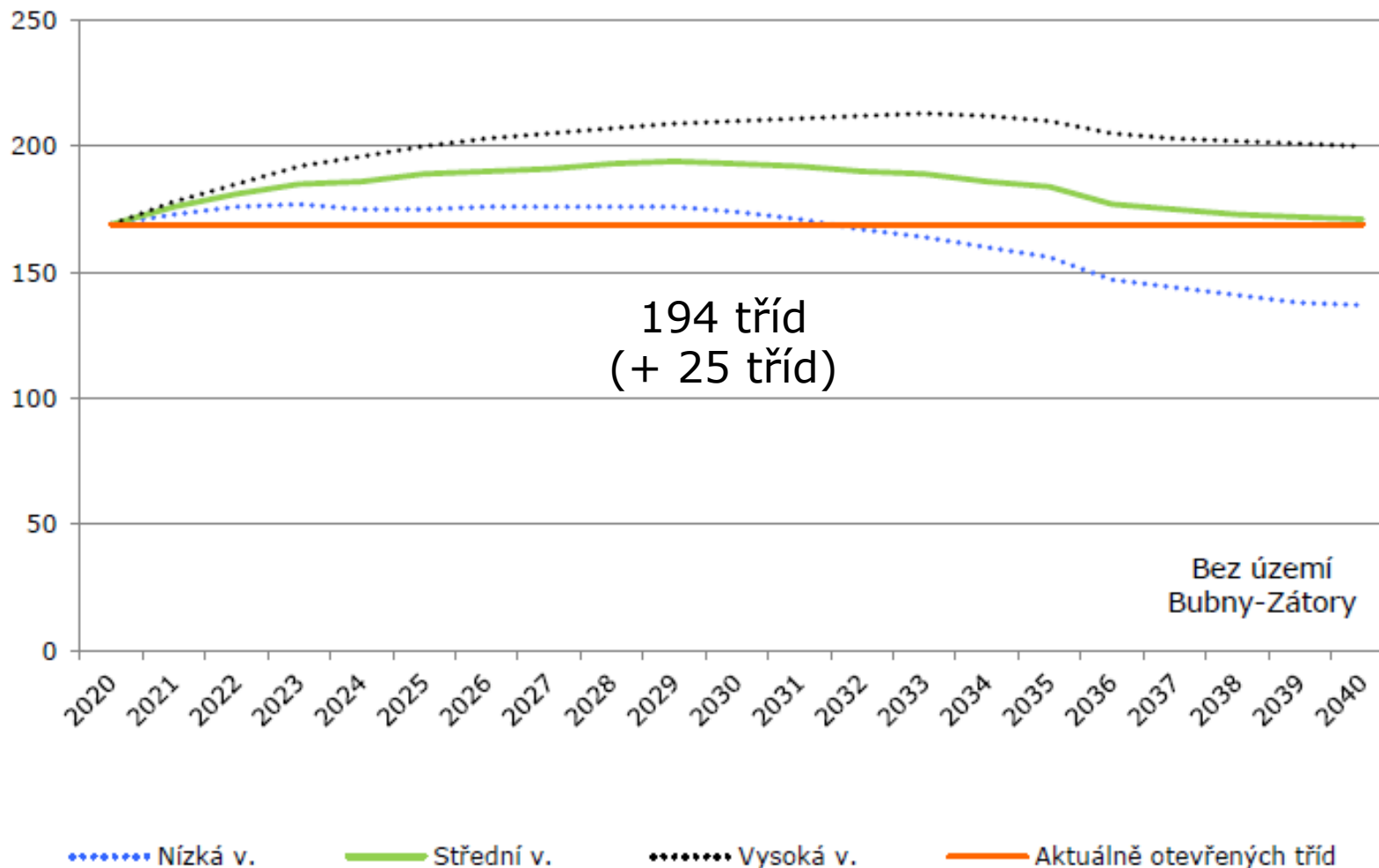
Graf č. 25 Odhadovaný počet žáků celkem*



Zdroj: výpočet Výzkumy Soukup

* Při indexu návštěvnosti: 87 / 92 / 97 % pro první stupeň a 70 / 75 / 80 % pro druhý stupeň

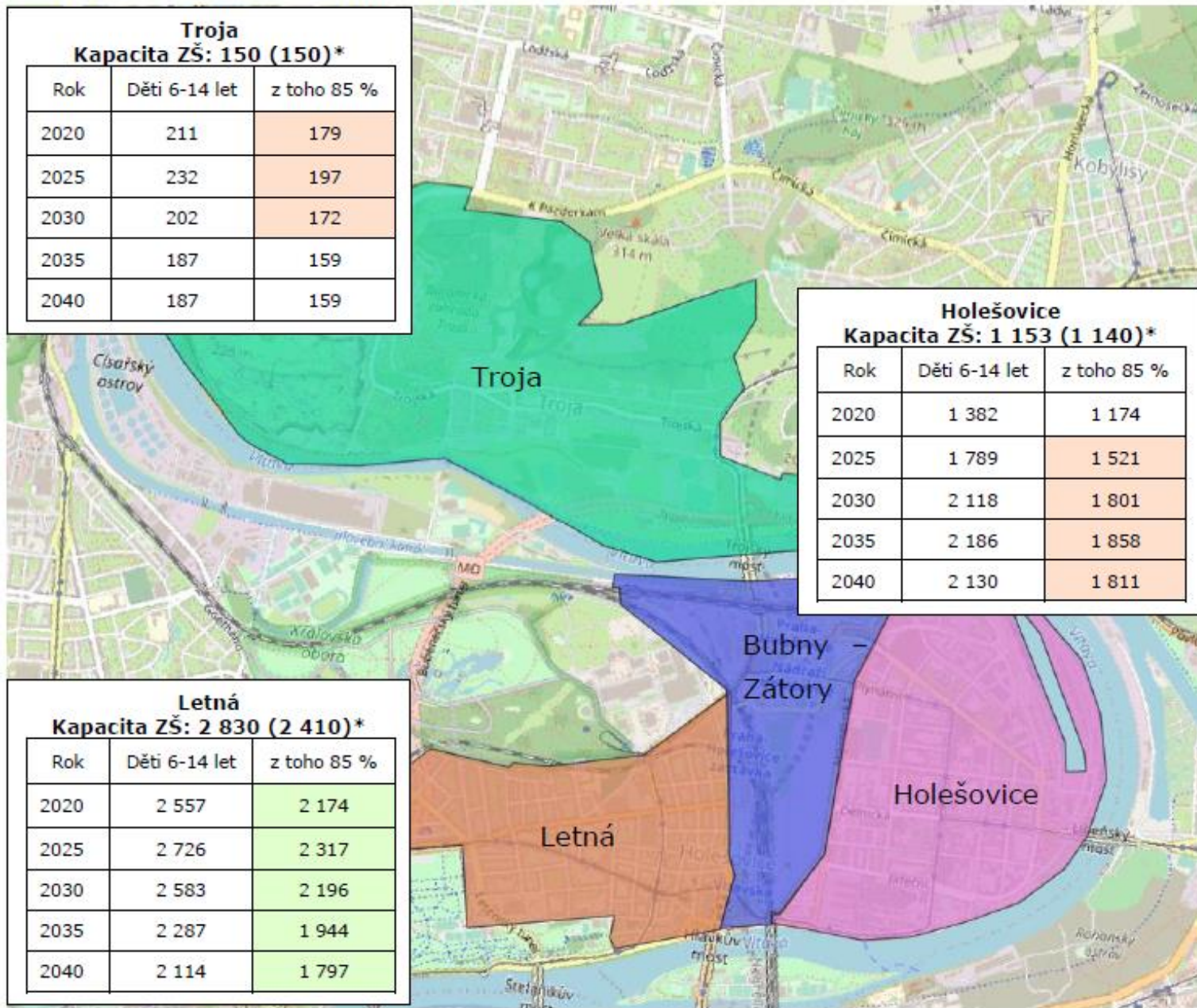
Graf č. 26 Počty kmenových tříd – průměrný počet 24/22 žáků ve třídě*



Zdroj: výpočet Výzkumy Soukup, pro rok 2020 aktuálních 169 tříd

* Při indexu návštěvnosti: 87 / 92 / 97 % pro první stupeň a 70 / 75 / 80 % pro druhý stupeň

Obr. č. 3 Počet dětí a kapacity ZŠ dle lokalit



Zdroj: Výzkumy Soukup; * rejstříková (reálná) kapacita

Shrnutí

- Stávající kapacity MŠ by již měly být dostatečné, pokud je bude i nadále navštěvovat 80 % dětí.
- Lokálně budou v MŠ chybět místa v Holešovicích
- Pro Bubny – Zátory bude potřeba navíc 36 tříd v MŠ
- Kapacity ZŠ budou nedostatečné již od roku 2021/22
- Okolo roku 2030 bude chybět 600 míst (25 tříd)
- Reskonstrukcemi a výpověďmi lze získat až 20 tříd
- ZŠ chybí hlavně v Holešovicích
- Pro Bubny – Zátory bude potřeba dalších 120 tříd (4 velké ZŠ)

Děkuji za pozornost